

# HINES- Salustiano Olózaga,11-Madrid Edificio Histórico en el Barrio Salamanca. Junto a la puerta de Alcalá.

Confort, ahorro energético y la seguridad.  
Valor añadido a unas viviendas de lujo.

**DEVELNET**  
INGENIERIA EN SOLUCIONES DE AUTOMATIZACIÓN Y TELECOMUNICACIONES



## ▼ Alcance de los servicios:

- Consultoría.
- Proyecto.
- Dirección de obra.
- Suministro
- Ejecución.
- Entrega y formación.
- Post-venta.



Pantalla táctil de visualización y gestión EIB

Ciudad: Madrid- C/ Salustiano Olózaga, 11  
Año de construcción: 2006-2007

Descripción : Edificio Histórico de viviendas en el barrio de Salamanca de Madrid. Proyectado y ejecutado por inmobiliaria Hines, una de las inmobiliarias privadas más grandes del mundo.

**Proyecto de integración residencial EIB/KNX.**

**“ La rehabilitación histórica integrada con una instalación moderna “**

Automatización y control basada en el Bus EIB/KNX.

Gestión de la iluminación en modo apagado-encendido y regulación *dimmer*, Motorización de las persianas y estores.

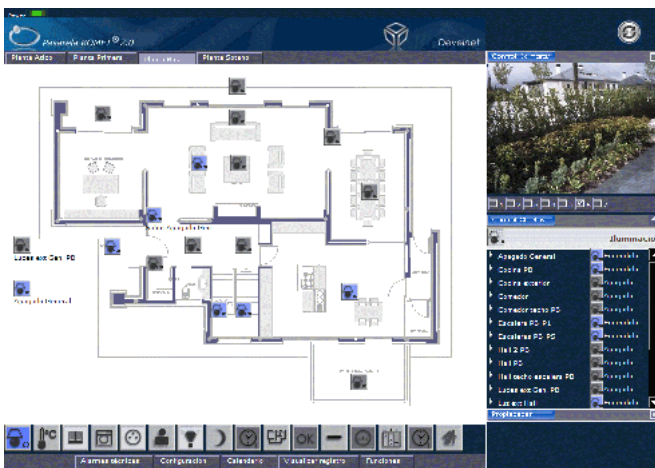
La gestión del clima como factor clave para el ahorro energético está basada en el control integrado y sincronizado de los radiadores y de las unidades interiores de Fan-coil (frío-calor). Se proyecta una zonificación total permitiendo el control de forma manual, con programación horaria, por eventos y por escenas (confort, ausencia).

Sistema de alarmas técnicas y patrimoniales integradas con el sistema (agua, gas, humo, fuego e intrusión). El sistema reacciona avisando según el protocolo de seguridad y cortando el suministro.

La promoción tiene integrada una pasarela **Komet** para centralización de alarmas técnicas en portería de cada una de las viviendas.

Pantallas táctiles de visualización y gestión EIB/KNX.

El control de la vivienda se realiza desde Internet con la pasarela residencial **Komet**.



Gestión centralizada de alarmas técnicas



**Promotor  
Hines**

Marques de Riscal, 9 - Madrid

**Integrador de Sistemas EIB partner  
Develnet Soluciones tecnológicas de  
edificación**  
Avda. Mediterráneo, 13 - 28007 Madrid